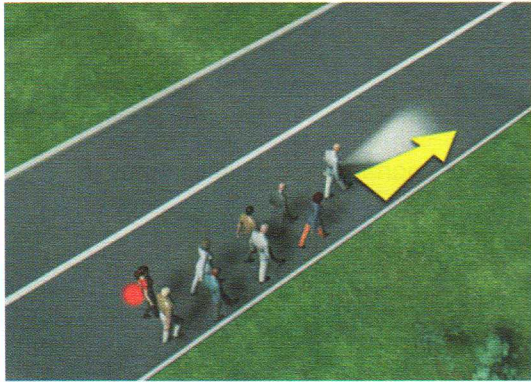




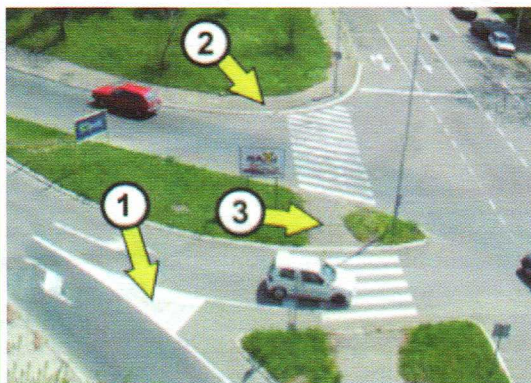
ТАКМИЧЕЊЕ УЧЕНИКА ОСНОВНИХ ШКОЛА РЕПУБЛИКЕ СРБИЈЕ  
**“ШТА ЗНАШ О САОБРАЋАЈУ”**

ДН ОС  
 ШК-ОКР-50



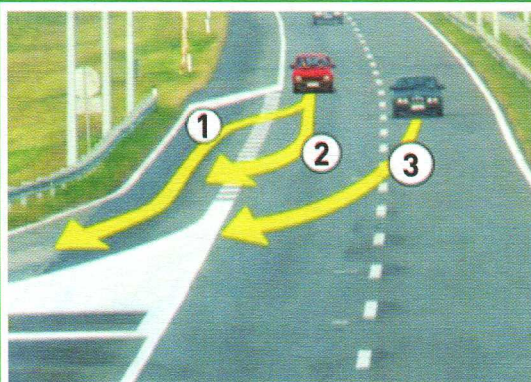
1. Организована колона пешака креће се путем у ситуацији на слици:
- а) прописно .....
- б) непрописно .....  3
- ц) путем на коме је забрањено кретање пешака .....

2. Организована колона пешака не сме бити дужа од:
- а) 100м .....
- б) 80м .....  3
- ц) 70м .....



3. На слици поље обележено бројем 1 је:
- а) пешачко острво .....
- б) површина на којој је забрањен саобраћај и на којој није дозвољено заустављање и паркирање возила .....  3
- ц) површину на којој је забрањен саобраћај, а на којој је дозвољено заустављање и паркирање возила .....

4. На слици пешачко острво је обележено бројем:
- а) 1 .....
- б) 2 .....  3
- ц) 3 .....



5. У ситуацији са слике возило се правилно искључује са аутопута путањом:
- а) 1 .....
- б) 2 .....  3
- ц) 3 .....

6. На путу који видимо на слици максимална брзина возила је ограничена на:
- а) 100км/х .....
- б) 120км/х .....  3
- ц) 130км/х .....

7. Кратко светло на бициклу или мопеду мора бити подешено тако да осветљени део равног пута:
- а) није дужи од 40м ни краћи од 5м .....
- б) није дужи од 50м ни краћи од 10м .....  3
- ц) није дужи од 80м ни краћи од 40м .....

**AMCC** АУТО-МОТО САВЕЗ СРБИЈЕ  
 ПОРОДИЦА ЧЛАНОВА И ПРИЈАТЕЉ ВОЗАЧА  
 ПОРОДИЦА ШТИТИ, ПРИЈАТЕЉ ПОМАЖЕ  
 webshop.amss.org.rs www.amss.org.rs

**1987**

**Кад станеш, да наставиш!**  
 Бесплатна поправка на путу и шлеповање у Србији и Европи  
 за само 2500 РСД годишње!

AMCC BANKA SOCIJALNA SRBIJA DinaCard

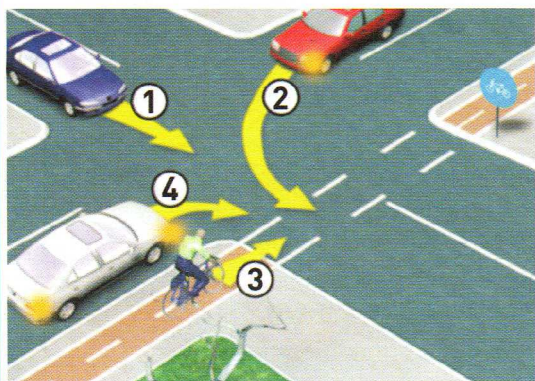
1987

ПОМОЋ НА ПУТУ И ИМКРО У СРБИЈИ  
 ЗА ПОЗИВЕ ИЗ БИРОКРЕ +381 11 53 31 200

**AMCC ЧЛАНСКА И ПЛАТНА КАРТИЦА**  
 ПОМАЖЕ НА ПУТУ, ШТЕДИ НА ПУТОВАЊУ

8. Возило које се кретало мото путем, максималном дозвољеном брзином, је прешло дистанцу од 150км тог пута за:

- а) сат времена .....  **3**
- б) сат и тридесет минута .....
- ц) два сата .....

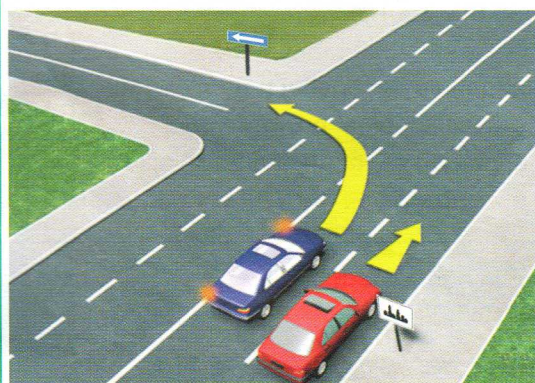


9. Редослед проласка возила кроз раскрсницу је:

- а) 4, 2, 1, 3 .....
- б) 3, 4, 2, 1 .....  **3**
- ц) 3, 4, 1, 2 .....

10. На датој раскрсници редослед проласка кроз раскрсницу је регулисан:

- а) правилима саобраћаја (правилном десне стране) .....
- б) ознакама на коловозу .....  **3**
- ц) саобраћајним знаковима .....

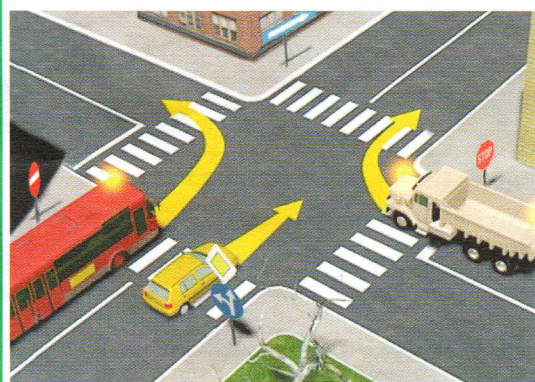


11. У ситуацији на слици плави путнички аутомобил, скретање улево врши:

- а) прописно, у одговарајућу траку .....
- б) непрописно, јер је дужан да скретање изврши у леву саобраћајну траку .....  **3**
- ц) непрописно, на месту где му скретање улево није дозвољено .....

12. Максимална брзина кретања црвеног аутомобила на датој слици је:

- а) 50км/х .....
- б) 80км/х .....  **3**
- ц) 30км/х .....



13. У ситуацији на слици, жути путнички аутомобил:

- а) је дужан да пропусти камион јер је камион ближи раскрсници .....
- б) је дужан да пропусти камион јер му долази са десне стране .....  **3**
- ц) има првенство прилаза у односу на камион .....

14. Возач аутобуса, у ситуацији на слици, скреће улево:

- а) прописно .....
- б) непрописно .....  **3**
- ц) на раскрсници на којој је скретање улево забрањено .....

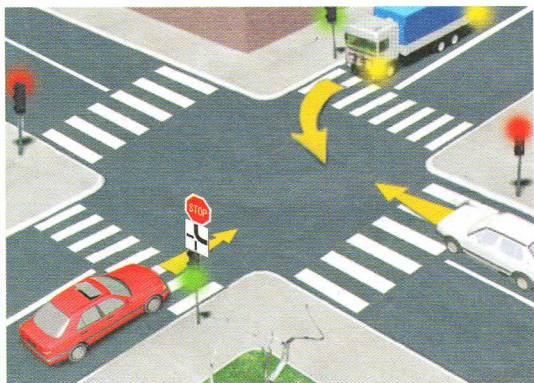


15. У ситуацији на слици, мотоциклиста:

- а) је дужан да пропусти аутобус .....
- б) је дужан да пропусти аутобус и пешака .....  **3**
- ц) има првенство проласка кроз раскрсницу .....

16. Црвени путнички аутомобил у датој ситуацији, претицање белог аутомобила врши:

- а) прописно .....
- б) непрописно .....  **3**
- ц) у раскрсници у којој му претицање није дозвољено .....



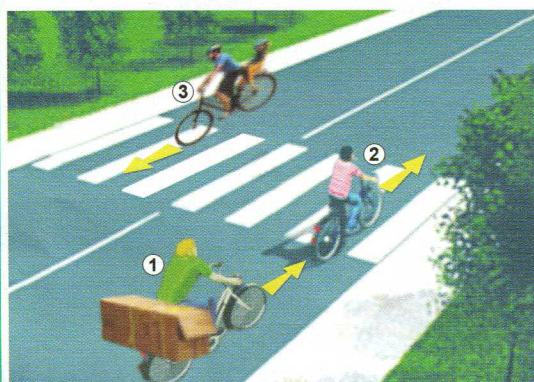
17. Првенство проласка кроз раскрсницу, у ситуацији са слике

има:

- а) плави камион .....
- б) бели аутомобил .....  3
- ц) црвени аутомобил .....

18. У датој ситуацији на слици поступање возача у раскрсници регулисано је:

- а) саобраћајним знаком и допунском таблом .....
- б) светлосним знаком и допунском таблом .....  3
- ц) светлосним знаком и правилима саобраћаја .....



19. Обележи бицикlistу који се непрописно креће путем:

- а) 1 .....
- б) 2 .....  4
- ц) 3 .....

20. У пешачкој зони, зони успореног саобраћаја, зони „30“, зони школе, бициклом може управљати лице са навршених:

- а) 9 година .....
- б) 10 година .....  3
- ц) 12 година .....



21. Редослед проласка возила кроз раскрсницу у ситуацији са слике је:

- а) а, ц, б .....
- б) ц, б, а .....  4
- ц) ц, а, б .....

22. Првенство проласка кроз раскрсницу у датој ситуацији регулисано је:

- а) правилима саобраћаја .....
- б) ознакама на коловозу .....  3
- ц) саобраћајним знаковима .....

23. Када лице које регулише саобраћај десну руку хоризонтално предручи са отвореном шаком усмереном улево, то подразумева:

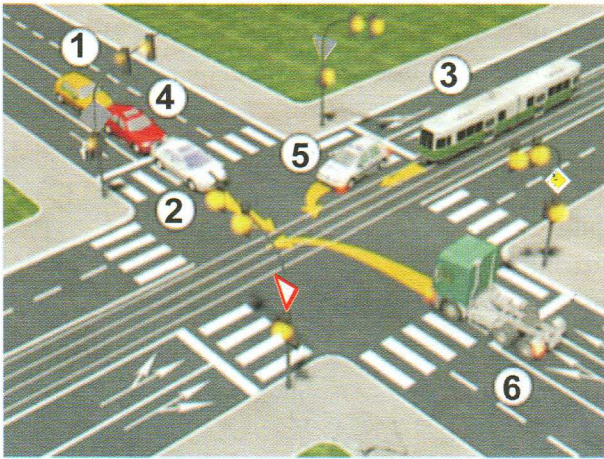
- а) обавезу возача да се креће у смеру предручене руке .....
- б) забрану пролаза за све учеснике у саобраћају чији смер кретања сече смер предручене руке .....  4
- ц) забрану пролаза за све возаче, осим за оне возаче чија се возила, у часу када полицијски службеник подигне руку, не могу на безбедан начин зауставити .....



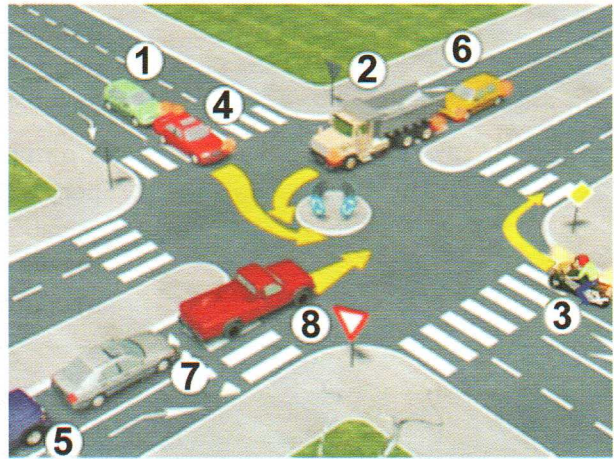
24. По правилу, знакови који имају облик једнакоугаоног троугла са једним врхом окренутим навише су:

- а) знакови изричитих наредби .....
- б) знакови упозорења .....  3
- ц) знакови обавештења .....

25-26. У поља испод слике упиши бројеве који се налазе поред возила, по редоследу како пролазе раскрсницу



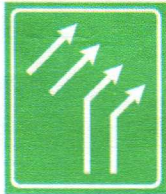
**5**



**5**



27. Саобраћајни знак приказан на слици означава:
- а) близину дела пута на коме се налази неваљани туцаник или који је посут ситним камењем на тврдој подлози и на коме за друге учеснике у саобраћају постоји опасност од прскања камена .....
  - б) близину дела пута на коме је уз коловоз неучвршћена банка .....  **3**
  - ц) близину дела пута на коме постоји опасност од камења које пада или од камења које се налази на путу .....



28. Саобраћајни знак приказан на слици означава:
- а) место на коме се аутопут спаја са другим аутопутем .....
  - б) место изласка са аутопута .....  **3**
  - ц) место на аутопуту где се отвара саобраћајна трака за спора возила или посебну намену .....



29. Саобраћајни знак приказан на слици означава:
- а) близину прелаза пута преко железничке пруге у нивоу, који није обезбеђен браницима или полубраницима .....
  - б) место на којем се налази трамвајска станица .....  **3**
  - ц) близину места на коме пут прелази преко трамвајске пруге у нивоу .....



30. Саобраћајни знак приказан на слици означава:
- а) забрањен саобраћај за сва моторна возила .....
  - б) забрањен саобраћај за сва моторна возила, осим за мотоцикле без приколице и мопеде .....  **3**
  - ц) забрањен саобраћај за аутомобиле .....



31. Саобраћајни знак приказан на слици означава:
- а) број пута .....
  - б) број међународног пута .....  **3**
  - ц) број аутопута .....

**НАШИ ПРИЈАТЕЉИ!**

(Стартни број)

(Назив-разред/школа/екипа)

100-  **Негативних** Поена =  **УКУПНО** Поена

